

Печатные символы

12 способов создать интересный фирменный знак на основе букв

Вас узнают по инициалам? Создать из этих букв потрясающий логотип проще простого. Предложите вашему дизайнеру взглянуть на эти примеры.

Названия многих компаний представлены лигатурой — несколькими соединёнными буквами.

Из лигатуры получается превосходный логотип компании. Он красив, прост и компактен. К тому же такой логотип необычен и хорошо запоминается.

Некоторые буквы соединяются только при написании определенным шрифтом. Одни буквы можно соединить только в нижнем регистре, другие — только в верхнем. В данной руководстве рассмотрены различные способы соединения букв. Воспользовавшись ими, можно создать много визуально привлекательных пар.

Прием № 1 Общие элементы



Многие буквы объединяются естественным образом: у них есть одинаковые части, которые легко переходят одна в другую. Буквы N в логотипе вещательной компании CNN легко соединяются в идеальную комбинацию.

С другой стороны, у таких пар букв, как, например, в логотипе FedEx, смежные элементы сильно отличаются друг от друга. Однако при небольшой изобретательности в пару легко встают даже строчная d и прописная E.

Обычно для того, чтобы разные символы стали единым целым, необходимо пожертвовать некоторыми их элементами. Так, если вы захотите повторить эксперимент FedEx, вам придется немножко вытянуть вверх ножку буквы «d».

Прием № 2 Соединение наклонного элемента с прямым

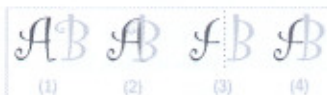


Имея навыки работы в графических программах, наклонные элементы одной буквы довольно легко соединить с прямым элементом соседней.

Вот небольшой практикум. Попробуйте соединить буквы A и B, написанные гарнитурой Curlz MT (или другим экзотическим шрифтом). Вы увидите, что поперечные линии не сходятся. Удалите половину буквы A и завитушку в букве B. Теперь попробуйте их соединить.

Если смежные элементы букв не совпадают, можно попробовать поменять регистр. Например, если заглавные буквы не соединяются, попробуйте написать их строчными. Как правило, логотипы со строчными буквами выглядят менее формально и более непринужденно.

Аналогично, если буквы, написанные определенным шрифтом, не соединяются, измените шрифт. Не бойтесь экспериментировать! Например, для лигатур прекрасно подходят вычурные и стилизованные шрифты.



Прием № 3 Закругленный и вертикальный элементы



Чем более декоративен шрифт, тем легче объединить непохожие смежные элементы.

Характерный пример — необычная и запоминающаяся аббревиатура General Electric.

Впрочем, хотя теоретически многие буквы можно объединить, с практической точки зрения, заниматься этим стоит не всегда. Например, эта странная комбинация выглядит как придуманная нами новая буква! Качественная лигатура получается только тогда, когда буквы воспринимаются как самостоятельные даже после их объединения.



Прием № 4
Верхний регистр — нижний регистр

Строчные буквы часто прекрасно соединяются с прописными буквами. Например, строчную букву *i* невозможно объединить с другими буквами — она просто сливается с ними! Однако в нижнем регистре буква *i* имеет отличительный знак — надстрочную точку и благодаря этому может образовывать прекрасные пары.



Прием № 5
Горизонтальная линия



Иногда горизонтальные линии так явно соединяются, что при использовании рубленого шрифта может создаться впечатление, что между ними нет пробела. Чтобы избежать ошибки, добавьте узор или контур. Наилучшим вариантом в данном случае будет использование шрифта с графическими элементами.

Некоторые буквы объединяются в пары благодаря общей верхней горизонтальной линии. В отдельных шрифтах добавляются дополнительные графические элементы, которые помогают объединять буквы.

Иногда горизонтальные линии так явно соединяются, что при использовании



Прием № 6
Средняя поперечная линия



У некоторых букв (*A* и *B*, *B* и *E*) есть средняя поперечная черточка, благодаря которой, приложив немного усилий, эти буквы можно соединить. Нужно лишь протянуть одну поперечную линию до второй буквы.

Самое главное в данном случае — не сливать буквы. Этого можно достигнуть, выделив буквы разным цветом или сделав небольшой интервал в перекрещивающихся линиях.



Прием № 7
Удаление одного элемента буквы



Несмотря на отсутствие одного элемента создается иллюзия полноценного написания буквы! Данный способ

отлично работает со шрифтами, имеющими засечки (например, Bodoni), в которых у букв очень тонкие линии.

Прием № 8
Удаление части элемента



Эта техника лучше всего подходит для букв с наклонными и нависающими элементами (FKTVWXYZ). Несмотря на то, что одна из букв логотипа Exxon начертана не полностью, мы интуитивно

дообраиваем недостающий элемент. То же самое можно сказать и о логотипе организации Earthpark: хотя от буквы *E* в нем осталась лишь верхушка, дополнительный графический элемент воссоздает ее в нашем воображении.

Прием № 9
Позитивное использование негативного пространства

Конструируя логотипы, нужно помнить про существование так называемого негативного пространства. Это область вокруг и внутри ваших букв. У него есть своя форма и объем, и оно всегда влияет на восприятие. Негативное пространство всегда присутствует. При качественном дизайне логотипа оно всегда играет активную роль, как видно на примере логотипа Dole.



► Печатные символы

Прием № 10
Оптическая иллюзия



Создайте иллюзию объединения! Вместо того, чтобы сливать буквы, оставьте между ними небольшое пространство, затем нарисуйте центральную линию, плавно перетекающую из одной буквы в другую, чтобы глаза

скользили по ней сами собой. Такие логотипы лучше всего смотрятся при написании светлым шрифтом на темном фоне.

Здесь использован еще один способ создания воображаемой комбинации. Вместо того, чтобы склеивать буквы друг с другом, оставьте промежуток, а потом воспользуйтесь инструментом создания контура, пропустив внутри букв белую нить. Скользя по ней, глаз сам объединит буквы в общую композицию.

Прием № 11
Сцепление

Закругленные буквы легко сцепляются друг с другом. Связанные на манер олимпийских колец, две буквы смотрятся как одно целое.

Простой альтернативой сцеплению может выступать наложение одной буквы на другую.

В данном примере облегчить соединение букв помогает наличие плашки. Добиться аналогичного эффекта можно благодаря цветовому переходу между элементами графической композиции. Лучше всего создать приятные для глаза цветовые переходы, используя аналогичные цвета (выбирайте граничащие цвета в цветовой палитре), в данном случае это зеленый и синий. Аналогичные цвета всегда составляют прекрасную композицию.



Прием № 12
Мосты

Эта технология применяется, когда другие варианты невозможны. Пододвиньте буквы друг к другу и закройте место соединения графикой, линией или несколькими линиями. Просто, забавно и всегда привлекательно.

Поверх места соединения букв можно расположить одинаковые круглые точки или диагональные полосы. Или можно создать пару при помощи забавных форм и цветов, заменяющих их элементы.

Еще один полезный прием — заполнение пространства. С этим прекрасно справляется ромб. Он выполняет сразу две функции — соединяет буквы и подчеркивает форму буквы R!



Прием № 13
Цветное пространство



И наконец, некоторые буквы просто физически не объединяются. Поэтому попробуйте поместить их в общий фон. Яркий результат гарантирован. **M**



TomTom GO 910 - изящество и комфорт

Изготовленный из материалов бескомпромиссного качества с дизайном, подходящим каждому, даже самому роскошному автомобилю, TomTom Go 910 создан дарить людям только положительные эмоции.

Интеллектуальная прокладка маршрутов, объезд возникших препятствий и сервисы PLUS вызовут восхищение у самых требовательных пользователей.

Широкий выбор цветовых схем отображения карт, дневные и ночные схемы, датчики шума и освещенности, различные голоса сопровождения, логически понятное меню и многие другие возможности помогут Вам не только добраться до места назначения, но и получить от вождения максимум удовольствия.

<http://www.ndata.ru>
Tel: +7 495 765 8115
товар сертифицирован

